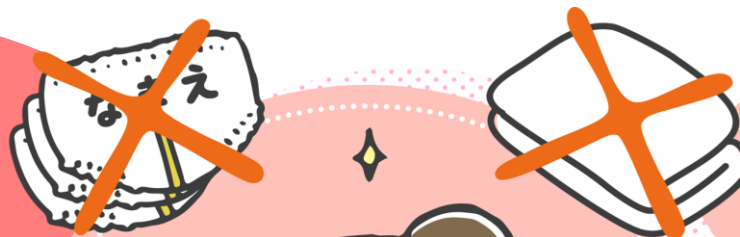




手ぶら登園サービスのご案内



Release from Preparation

1. サービス概要・料金
2. ご確認・ご依頼事項
3. 導入の流れ・発注方法
4. 参考資料

全国に広がる利用園・利用者の増加

Florence

株式会社 日本保育サービス
JP HOLDINGS GROUP

社会福祉法人
檸檬会
Social Welfare Corporation LEMON-KAI

HOPPA
京進のほいくえん

teno.
GROUP

ASSOCIE
INTERNATIONAL INC.

蓮美幼児学園
home

株式会社こころケアプラン
oocoro 社会福祉法人こころ福祉会

株式会社 **こどもの森**

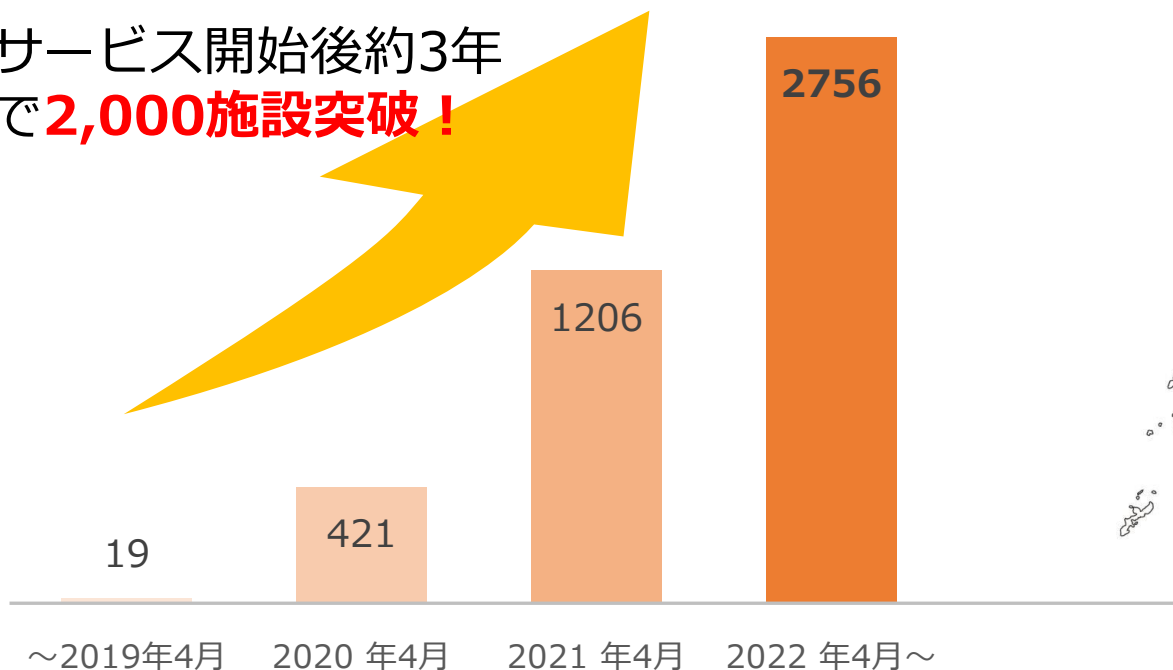
未来に貢献できる企業でありたい
ALGRAN
株式会社 アイグラン

高砂福祉会

ChaCha Children & Co.

～手ぶら登園導入施設数～

サービス開始後約3年
で**2,000施設突破!**



全国導入!!

2,756施設以上
利用登録済

利用人数
31,100名以上

※2022年11月1日時点

こんなお悩みはありませんか？

保育以外に時間を取られる

精神的負担も

おむつを園児毎に管理



おむつに関するネガティブな保護者とのやりとり



保育所様

おむつの減るスピードが早いですが、替えずぎじやないですか？

時間にゆとりができない

1枚1枚に名前を書いて準備



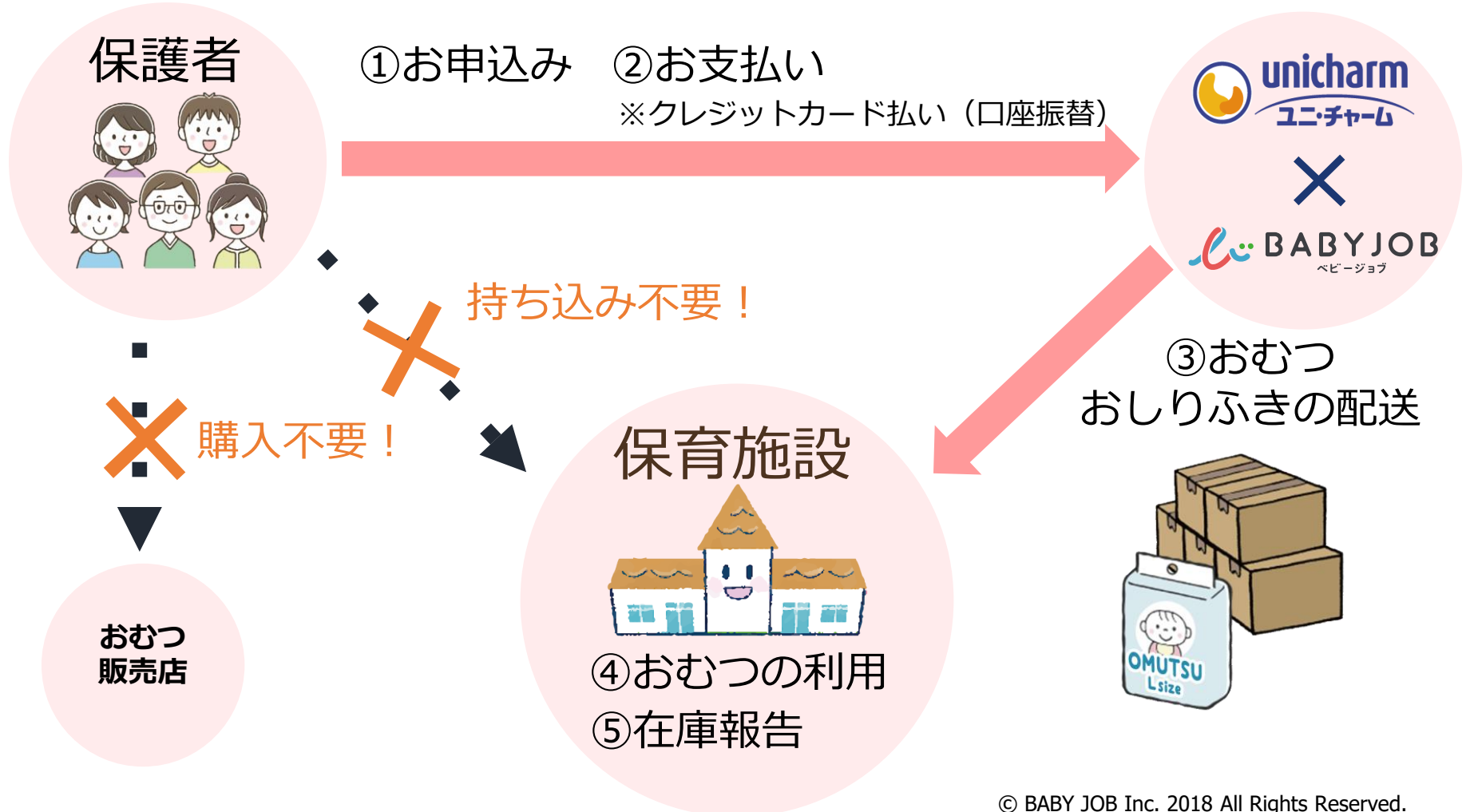
オムツ・シーツ・布団・着替え・手拭き・口拭き・エプロン等... 持参が大変



保護者様

手ぶら登園サービスの仕組みについて

月額制で使い放題！おむつはメーカーから保育所へ直送！



保育所様ご利用料金 0円

手ぶら登園

- ・ 保育所準備が楽に
- ・ 子どもと手を繋いで登降園ができる
- ・ 忙しい保護者の方にゆとりを
- ・ 管理を楽にすることで**保育士の負担軽減**を



保育所様で利用するにあたり、年齢・サイズ問わず「**定額**」で！使用枚数上限なし！
保育所様にて2つのプランよりお選びいただけます！※併用不可

S

ムーニー

2,980円 (税別)

3,278円 (税込)

※1名様あたり/月額

S・M・L・Big・Big大



A

マミーポコ

※Sサイズのみ、ムーニー

2,280円 (税別)

2,508円 (税込)

※1名様あたり/月額

S M・L・Big・Big大



ご導入園の約7割の園に選ばれています！

おしりふきも使い放題！



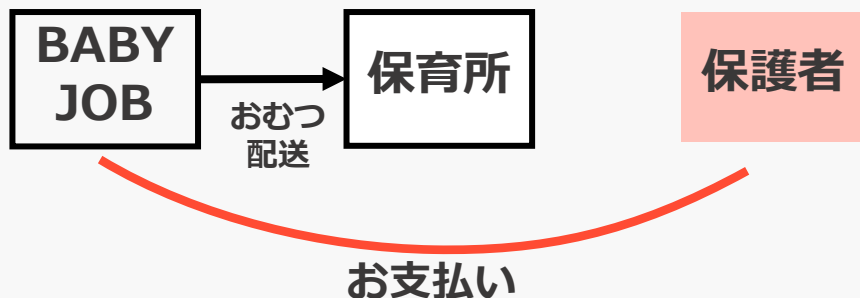
お支払い方法について

お支払い方法については下記よりお選びいただけます。

- ①個人支払い：保護者様から弊社に、直接お支払い
- ②法人支払い：保育所様から弊社に、まとめてお支払い

①個人支払い

お申込み・情報登録



保護者様から利用料金を回収。
保育所様の手間はありません！

②法人支払い

情報登録
(利用人数の確認)



ご利用する方全員分を
保育所様よりまとめてお支払い。
保育料と一緒におむつ代も
徴収したい場合におすすめです！
※お振込手数料は御社負担となります。

ご確認・ご依頼事項

サービスをご利用頂くにあたって
下記2点のご確認をお願いします。

※次ページより詳細説明

- ① 在庫置き場
- ② 保護者様へのご案内

おむつのお届けについて

「お好きなタイミング」

「お好きな量（5箱以上から）」をお届け！

※在庫置き場の確保をお願いいたします。



手ぶら登園

(補足)保護者様へのご案内について

保護者様へチラシの配布・内容の説明をお願いいたします。

※法人支払いの場合はご利用者の取りまとめをお願いいたします。

チラシの配布

紙おむつの定額サービス
手ぶら登園

unicharm X マミーポコ

え!? 保育園におむつを持っていけないの?

おむつ持参 不要

手拭物の軽減

毎日子どもと手をつないで登園するぬくもりを
手ぶら登園サービス

定額サービス
手ぶら登園

ふき 毎日の登園準備もラ〜らく!

おむつに名前を書く必要なし!

ご利用開始まで簡単でらくちん //

1 登録
ご登録ください

2 利用開始
あとは登園するだけ!

月額 2,280円/月 (税込: 2,508円/月)

Mサイズ マミーポコ [パンツ]
Lサイズ マミーポコ [パンツ]
Bigサイズ マミーポコ [パンツ]

お問い合わせ: 0120-01-8841 (受付時間: 9:00 ~ 18:00)

tebura-support@ssmother.com

簡単3分お申込み

LINE



よくある質問にもお答えいたします。



導入までの手順

導入までの手順

ご導入・運用もしっかりサポートさせていただきます！

1

無料会員登録（WEB）

- ①園情報
- ②プラン選択

おむつの配送先等をシステムへ入力し、アカウントの作成をお願いします。

ご登録完了後、
バナーや見学者用チラシ
をご用意しております！

<https://teburatouen.com/>



2

ご導入説明

導入までサポートします。

保護者様へのご案内

保護者様へチラシを
配布して頂きます。

3



ご利用開始！！

申し込み者のサイズのおむつを送付いたします。
（日付指定も可）
開始日の2～3営業日前に
到着予定となります。

届いたおむつを確認後、
ご使用ください。
なにかあればいつでも
ご連絡ください！



簡単！発注方法

1. 在庫数（未開封パック数）入力
2. 発注量を確認&確定

※ご希望数をお選びいただけます。



様々な情報をみることができます



保育園情報



利用者一覧



在庫報告・発注



発注履歴

保育士向け
研修動画



手ぶらアカデミー

研修動画の視聴はこちらから ▶

保育備品の
通販サイト



BABYJOB STORE

お買い物はこちらから ▶

1. 在庫数を入力（未開封パック）

在庫数の入力

未開封のパック数を入力してください

おむつ					その他
Sサイズ	Mサイズ	Lサイズ	Bigサイズ	Big大サイズ	
					
ムーニー（テープ）	マミーポコ（パンツ）	マミーポコ（パンツ）	マミーポコ（パンツ）	マミーポコ（パンツ）	ムーニーおしりふき
パック数 <input type="text" value="0"/>	パック数 <input type="text" value="0"/>	パック数 <input type="text" value="0"/>	パック数 <input type="text" value="0"/>	パック数 <input type="text" value="0"/>	個数 <input type="text" value="0"/>

2. 発注量を確認し確定

発注数の入力

おむつ					その他
Sサイズ	Mサイズ	Lサイズ	Bigサイズ	Big大サイズ	
					
×4 パック	×3 パック	×4 パック	×4 パック	×3 パック	×32個
ムーニー (テープ)	マミーポコ (パンツ)	マミーポコ (パンツ)	マミーポコ (パンツ)	マミーポコ (パンツ)	ムーニーおしりふき
1パック: 70枚入り	1パック: 58枚入り	1パック: 44枚入り	1パック: 38枚入り	1パック: 26枚入り	1個: 80枚入り
1箱: 4パック入り	1箱: 3パック入り	1箱: 4パック入り	1箱: 4パック入り	1箱: 3パック入り	1箱: 32個入り
箱数 <input type="text" value="1"/>	箱数 <input type="text" value="1"/>	箱数 <input type="text" value="2"/>	箱数 <input type="text" value="0"/>	箱数 <input type="text" value="0"/>	箱数 <input type="text" value="1"/>

発注数
変更可能!

現在のカートの中身

合計 **5** 箱 | 希望到着日 2022 年 10 月 26 日

次へ >

✓合計5箱以上か確認
✓到着希望日の入力

会社名	BABY JOB株式会社
本社所在地	大阪市淀川区西中島6丁目7-8 7階
会社設立日	2018年 10月1日
資本金額	100,000,000 円
事業内容	子育て支援事業・保育施設サポート事業



手ぶらアカデミー

BABYJOB
STORE



グループ会社 めくもりのおうち保育株式会社

事業内容 保育園運営（45施設）
※2022.10.1現在





ご不明点・ご質問がございましたら
お気軽にご連絡ください。

各営業担当

または

サポートセンター：0120-01-8841