



保育施設向け 総合パンフレット



※ 2026年1月 東京商工リサーチ調べ

すべての先生に 子どもと向き合う 時間と心のゆとりを



# 10年後の保育環境を見据えて

わたしたちコドモンは

「子どもを取り巻く環境をテクノロジーの力でよりよいものに」を理念に掲げ、  
保育・教育・育児分野において負担軽減や質の向上につながるよう、  
ICTをはじめさまざまなサービスを展開しています。

子どもの育ちや学びの中で、大切な時期に多くの時間を過ごす保育施設。

保育者のみなさまが長くやりがいを持って働ける環境、  
保育の質を継続的に高められる環境、  
そして地域に必要とされ続けるための施設づくりに向けて、  
わたしたちはみなさまとともに歩んでいきたいと考えています。



## ICTサービス

働きやすい環境づくり

P.2-9

## 保育 オンライン研修

管理者や保育者の学び

P.10-11







園児 / 職員  
募集支援

共感される施設づくり

P.12-13

保育用品の  
オンラインストア

保育環境の整備

P.14-15

先生向け  
優待プログラム

保育者を社会全体で応援

P.16-17

# 保育施設向けICTサービス



すべての先生に  
子どもと向き合う  
時間と心のゆとりを







## 全国約48万人の先生が毎日使っています※1

### 日本で一番使われている※2 保育施設向けの業務支援ツール

2015年にサービスを開始して以来、  
「もっとこうなれば便利なのに」「こうしてくれると助かる」など  
たくさんの先生の声によってコードモンは育まれてきました。  
先生たちが子どもたちと向き合う時間と心のゆとりをより持てるよう、  
これからも日々改善を重ねていきます。



※1 2026年1月時点    ※2 「SaaS型業務支援システムの導入回数調査 2025」株式会社東京商工リサーチ（2026年1月）



コドモンでできること

転記・計算・確認漏れを軽減

# 事務業務を省力化



## 登降園時間の集計

コドモンなら

### 自動で集計&保護者通知

登降園の時間記録を保護者に  
自動で通知&自動集計で  
転記やミスを削減



## 延長保育時間の確認

コドモンなら

### 保育料・延長料を自動計算

園児ごとの保育料・延長料を自動計算、  
請求書の発行・発送も不要に



## 口座振替用紙の回収

コドモンなら

### 振替用紙回収が不要に

保護者がアプリで口座登録  
振替用紙の回収や不備対応から  
解放されます



## シフトの作成や調整

コドモンなら

### シフトのらくらく作成&変更

配置数や公平性を考慮した  
シフトの作成&変更が  
かんたんに

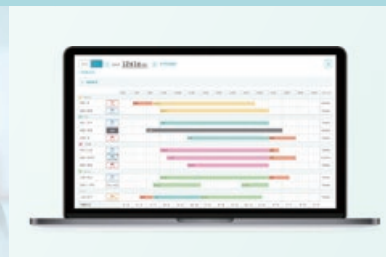


## 用品販売の注文受付や集金

コドモンなら

### 注文用紙が不要& 集金のキャッシュレス化

注文受付と集計が自動化し、  
請求も支払いもアプリで完結



登降園・勤怠管理

請求管理・用品販売  
実費徴収

キャッシュレス決済  
口座振替代行 / カード決済 / コンビニ決済

シフト管理



## ご利用施設の声

園児の登降園管理で、これまで行っていた  
手書きや手集計の手間が一切なくなりました。



自治体

富士河口湖町 子育て支援課  
町立勝山保育所  
山梨県南都留郡富士河口湖町

料金の徴収など、手作業だと約1時間かかっていた  
煩雑な業務がたった5分で終わっています。



認可保育園

梅の実保育園  
静岡県三島市

登降園データをExcelで出せるので  
報告書が作成しやすく、  
職員の負担も軽減されました。



自治体

福島市 こども未来部  
幼稚園・保育課  
福島県福島市

事務仕事でコモンを活用し、  
明日の保育を考えられる余白を  
つくっています。



認定こども園

幼保連携型  
認定こども園せいび  
東京都八王子市

どれもICTでは当たり前の  
機能かもしれませんが、  
それがすごく使いやすいです。



認可保育園

保育園 元気キッズ  
埼玉県

請求画面で一括処理ができるので簡単  
ですし、請求書もアプリで保護者に配信  
できるのでとても楽になりました。



認定こども園

学校法人ひかり学園  
第一・第二ひかりこども園  
岡山県岡山市

職員の負担になっていた  
保護者との「月謝袋」の  
やりとりがなくなりました。



認証・認定保育園

リブリエンゼル府中  
東京都府中市

Excelで作成していた  
シフトのエラー修正にかかる手間が  
なくなりました。



企業主導型保育園

sansui 保育園  
兵庫県西宮市



コドモンでできること

保護者と保育者の

# コミュニケーションを円滑に



保護者への連絡漏れ

コドモンなら

保護者にお知らせが確実に届く

お知らせを誰がいつ確認したかが  
一目でわかります



毎朝の電話対応

コドモンなら

電話がならない静かな朝に

欠席連絡はアプリで受け付け、  
未登園時は自動でお知らせ



限られた時間での連絡帳記入

コドモンなら

転記不要&お迎え後の配信も可能

午睡や喫食などの記録は自動転記、  
お迎え後にゆっくり  
入力する園も



写真の撮影、販売、集金、配布

コドモンなら

写真を撮ってアップロードのみ

販売・印刷・集金・配送は  
すべてコドモンで対応し  
手間なし



バスに乗る・乗らないの確認

コドモンなら

利用有無の管理がかんたんに

出席だけバスに乗らない園児の  
管理に迷いなくなります



保護者連絡



お知らせ配信・緊急連絡



写真共有・販売



バス運行管理



## ご利用施設の声

日々の連絡や参観の感想など、  
**保護者とのコミュニケーション**  
活性化につながっています。



**自治体**

榎原市役所  
こども未来課  
奈良県榎原市

朝の電話対応や紙の印刷が  
“ゼロ”になりました。



**認可保育園**

梅の実保育園  
静岡県三島市

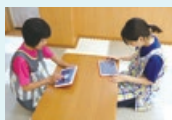
写真の掲示、販売、集金、印刷、発送...  
**手間のかかる面倒な作業が**  
なくなりました。



**認可保育園**

駒沢ほしにねがいを  
保育園  
東京都世田谷区

保護者の方との**コミュニケーション**が  
より深くなったという印象が  
あります。



**小規模保育所**

てのひら保育園  
東京都足立区

連絡帳は保護者さんにも好評です。  
製本できるのも嬉しいですね。



**認可保育園**

家庭保育園くっく  
岐阜県中津川市

連絡帳に写真や職員からのコメントが  
載っている点を、  
保護者に喜んでもらえています。



**認証・認定保育園**

八丁はなみずき保育園  
東京都武蔵野市

## 写真や連絡帳製本の販売が 子どもの笑顔につながります



コドモンでは、写真販売や連絡帳製本  
での売上を、保育環境をよりよいものに  
していくために還元いただける循環型の  
取り組みを行っています。子どもたちの  
絵本や施設の備品購入などに利用で  
き、ご利用施設からもご好評いただい  
ています。

※売上は現金、または交換目的のポイント受け取りの  
他に「利益を受け取らない」という設定も可能です。



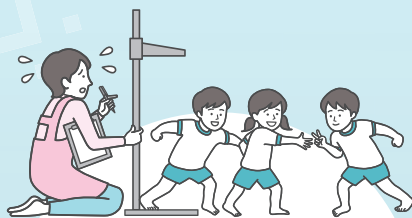
写真の売上で子どもたちの絵本などを購入しており、こうして**子どもに還元**  
できることを保護者の方はすごく喜んでくださっています。

**認可保育園** あんず保育所 / 愛知県一宮市

コドモンでできること

施設内のあらゆる

# 帳票・記録をスマートに



健康記録や転記

コドモンなら

連絡帳同期で転記不要に

食事・午睡・排便・身体測定  
などの記録が連絡帳にも  
自動記録されます



月案や週案の作成

コドモンなら

質の高い計画を短時間で作成

5,000以上の有識者監修の文例や  
自園で作成した文例を参考に  
質高く作成可能

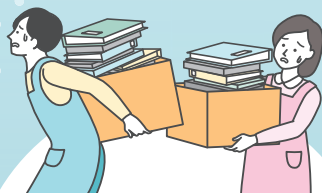


保育ドキュメンテーションの作成

コドモンなら

書式に沿っての入力だけで実現

有識者監修の書式への入力で、  
日誌・掲示物・連絡帳・週日案を  
同時作成



監査のための書類印刷や保管

コドモンなら

ペーパーレス監査の実現

画面を見せるだけの監査で  
書類準備や保管の手間が  
最小限に



栄養管理やアレルギー対応

コドモンなら

保育・給食情報を相互共有

保育士と栄養士の連携がスムーズに、  
トラブルを未然に防ぎます



帳票管理（指導案・日誌等）

発育記録・健康記録  
身体測定

給食・献立管理

保育ドキュメンテーション



## ご利用施設の声

月案、週案の文例を共有することで  
**時間短縮と学びにつながっています。**



認定こども園

学校法人ひかり学園  
第一・第二ひかりこども園  
岡山県岡山市

指導案をみんなで同時に見られるので、**その場で  
すぐにアドバイスや修正できるようになりました。**



認可保育園

清泉愛育園グループ  
三重県津市

過去データが見やすくなった分、  
**計画を見返すことが増え  
内容がよくなっています。**



認証・認定保育園

リブリエンゼル府中  
東京都府中市

クラスの様子を写真付きで保護者に  
配信することで、**園での様子が  
自然に伝わります。**



認可保育園

アストロ保育園  
グループ  
千葉県千葉市

午睡チェックの一括入力や  
登園している園児だけを抽出でき、  
**入力の負担が軽減しました。**



企業主導型保育園

練馬あけみ保育園  
東京都練馬区

給食管理で職員同士の連携が深まり  
**日々の保育に情報を活かしやす  
くなりました。**



認可保育園

ちはぐ・十条  
東京都北区

紙の量が減って、資料のいる・いらないが  
一目瞭然になりました。検索ですぐ  
見つかるので、助かっています。



認可保育園

並木南保育所  
埼玉県川口市

富山県の指導監査では、  
**コドモン画面をお見せすれば  
それでOKになりました。**



自治体

小矢部市民生部  
こども家庭課  
富山県小矢部市



# 保育オンライン研修



すべての保育者に  
時間や場所にとらわれない  
学びの機会を

保育関連研修  
動画公開数 **No.1**※

※ 2025年4月期\_指定領域における市場調査 / 調査機関:日本マーケティングリサーチ機構



“業務に支障なく、残業なしで今必要な学びが得られています”

企業主導型保育園 / 花きりんKids（茨城県守谷市）



視聴無料 全国16,000以上の保育/学童施設が採用※

## 専門家や有識者による保育現場で役立つ実践的な研修が いつでも・どこでも・何度でも無料

時節に合わせたライブ研修と好きな時間に視聴できる研修動画を通して、  
時間や場所にしばられない職員の学びの機会を支援しています。

490本以上の研修を何度でも受講できるから、  
学び→実践→さらなる学びにつながる「学びと実践のサイクル」を  
実現できます。さらに、5分のスキマ時間から実践できて、  
職員自ら学ぶ環境づくりを支援するオプションもご用意しています。



### POINT 01

専門家や有識者による  
学びの深い研修

### POINT 02

豊富なテーマから  
必要な研修が選びやすい

### POINT 03

継続した学びと実践の  
サイクルを実現

### POINT 04

スキマ時間にいつでも  
どこからでも視聴

※ 2026年1月時点

## ご利用施設の声

園内研修として職員全員で同じ時間に  
集中して研修動画を見て語り合うことで、  
理解が深まったり新たな気づきを得るこ  
とができています。いつものコドモンの画面の  
なかですぐ見れるところが使いやすいです。



認可保育園

保育園コスモス  
神奈川県厚木市

各分野のさまざまな研修があり、職員が自分  
の学びたい内容を選べるのがいいと感じ  
ています。自己研修はお金がかかるので  
受けられないという課題もあるなか、**無料**  
で受け放題、いつでも見られるのもいい  
ところです。



企業主導型保育園

花きりんKids  
茨城県守谷市

新人から園長・理事長クラスまで、どの立場  
でも学びの機会があるのいいですね。  
実際に園で困りごとや課題が出た時が学び  
のチャンス！そういったときに該当する分野  
を積極的に受講し、実践に活かすようにし  
ています。



認定こども園

こでまりこども園  
大阪府大阪市

コドモンカレッジには「見逃し配信」があるの  
で、ぜひ職員に見てほしいと感じた研修は、  
全職員に視聴を促しています。**見逃し配信**  
であれば自分のペースでじっくり見られる  
ので、しっかり学ぶことができます。



小規模保育所

てのひら保育園  
東京都足立区

とても著名な講師陣が並んでいて、これ  
だけの研修が無料というのは驚きまし  
た。コドモンカレッジの存在を若手の職員に伝  
えると、翌日の園内研修に組み込むなど主  
体的に取り組んでくれました。



認可保育園

クオリスキッズ駒込  
保育園  
東京都文京区

園にしながら学べて、研修の量・質の確保  
に役立っています。業務に直結する内容か  
ら、これからの園づくりや保育の質向上につ  
いての内容まで、多彩な研修があるので、あら  
ゆる立場の職員が活用できると思います。



認定こども園

極楽坊あすかこども園  
奈良県奈良市



保育・教育業界を応援したい企業とともに、学ぶ機会を無償で提供しています

コドモンの「保育者の学びを社会全体で応援する」という理念に共感した企業からの協賛のもと、保育者のみなさまは無料で受講いただけます

# 園児/職員募集支援

hoicil  
by CoDMON

園の魅力・働く魅力を  
地域に効果的に発信  
園児や職員の募集をスムーズに



“ 保育理念をご覧になった保護者の方からお問い合わせが増えました ”

企業主導型保育園 / なぎさ保育園nana（鹿児島県始良市）

利用無料

全国 6,000 以上の保育施設が採用※

少子化による「定員割れ」「採用難」に備え

## 地域の保護者や求職者に施設の魅力を発信

園の考えや想いに共感する保護者・職員とのご縁がつながるよう、施設の魅力的な発信と地域に愛される園づくりを支援しています。専用ページで園見学や一時保育の受付が気軽にできる他、地域の保護者や求職者への情報発信にも活用いただいています。自園のホームページをお持ちの施設でも活用が広がり全国6,000以上※の施設が活用。また、在園児保護者からの応援メッセージを掲載でき、保育者からも好評です。



### POINT 01

ホームページにも使える専用ページを  
自分たちでサクサク作成

### POINT 02

園見学や一時保育を  
オンラインで受付

### POINT 03

イベント案内や毎日の様子など  
最新情報をお知らせできる

### POINT 04

求人情報の作成と受付も  
無料でかんたん

※ 2026年1月時点

## ご利用施設の声

地域への情報発信のひとつとして活用しています。園の取り組みを、園にお通りの保護者以外の地域の方にお伝えできる機会はなかなかないので、**園のことを知ってもらうきっかけ**になっています。



認可保育園

クレア・サン保育園  
兵庫県宝塚市

ページ作成はサクサク簡単・楽にできました。誰にでもできるわかりやすさで、作成ページの各項目に例文があったのも助かりました。結果的に、**園の理念に共感してくれる職員の採用が実現**しました。



認定こども園

琴似教会幼稚園  
北海道札幌市

保育理念や園の思いをご覧になったうえで当園を選んでくださる保護者の方からお問い合わせが増えました。**保護者の方に「ここにお任せしたい」と**思っていただけ.....ということに手応えを感じます。



企業主導型保育園

なぎさ保育園nana  
鹿児島県姶良市

保護者からの施設の写真掲載のご要望を受け、利用開始しました。**追加予算がかからなかったことで、スピード感を持って取り組むことができました。**園からは保護者から問い合わせがあったと聞いています。



自治体

みよし市こども未来部  
保育課  
愛知県みよし市

利用開始からすぐに月に1件ほどのペースで問い合わせがあり、みなさん入所につながりました。ホインルのページは**情報が見やすく、問い合わせがしやすい**つくりなんだろうなと思っています。



学童施設

こどもクラブ  
AAAアカデミア  
群馬県邑楽郡大泉町

保護者からの応援メッセージは、**素直で率直な言葉**になっていて、**保活者/求職者の参考**になりそうです。「保育園での様子がわかりやすい」などの声が、少しでも園選びの安心へとつながるといいなと思います。



小規模保育所

すまいるおおふな保育園  
神奈川県横浜市



# 保育用品のオンラインストア

 STORE

施設目線で  
安心・安全な商品を  
いつでも気軽に購入



“他にはない商品があるので、便利に活用しています”

認可保育園 / かたまち保育園（長崎県大村市）

利用料無料

取扱商品700アイテム以上！※

安心してお求めいただける

## 保育に特化した用品を厳選してお届け

コドモストアでは、保育ICTサービスをより便利に活用するための関連用品や、保育用品、感染症対策グッズ、運動会などイベントで使える用品など毎日の施設運営で役立つさまざまな品物が購入できます。保育用品の専門家の目利きと現場の先生の声から、施設目線で「安心安全な用品」を取りそろえています。また、先生たちの「こんなグッズがあったらいいのに」のお声をもとにオリジナル商品の開発にも取り組んでいます。



### POINT 01

専門バイヤー厳選の  
保育用品やオリジナル商品

### POINT 02

機材やタブレットなど  
ICT関連用品が豊富

### POINT 03

見積・請求書発行も迅速に  
購入時の業務負担を軽減

### POINT 04

お買い物で貯まるポイントで  
好きな商品と交換

※ 2026年1月時点

### 施設運営で役立つ幅広いラインナップ



#### ICT関連用品

iPad、機材保管庫



#### 乳幼児用品

コット、布団、おさんぽ車



#### 衛生用品

殺菌庫、消毒液



#### 保育用品

絵本、玩具



#### 施設用品

家具、食器等



#### 防災・備蓄用品

非常食、防災用品

## ご利用施設の声

おひるねマットなどコドモストアにしかない商品を購入する際にコドモストアを活用しています。また、防災関連のお役立ちコラムは日頃なかなか目にする機会が無いので、助かっています。



認可保育園

かたまち保育園  
長崎県大村市

保育施設向けの防災用品や他にはない保育用品など、施設運営に役立つ情報のヒントが定期的に送られてくるので参考にして買い物をしています。また、いつの間にかポイントがたまっていて保育に還元できています。



認可保育園

あおぎり保育園  
大阪府枚方市

提案されるまでは不便さにも気づきにくいような商品を定期的にメールで提案してくれるので、助かっています。コドモストアでは実際に試してから購入できる点がいいですね。



認可保育園

愛泉保育園  
千葉県市川市

# 先生向け優待プログラム

✧ せんせいアライム

子どもたちの育ちや学びを  
支える先生たちを  
社会全体で応援



VOICE

“ 応援してもらえることは、頑張る活力になるのでありがたいです ”

認可保育園 50代職員



利用料無料

全国で使える優待が拡大中！

## 賛同の輪が広がり、多種多様なサービスで 先生限定の特典を受けられます

せんせいプライムは、こども施設職員の方であれば資格の有無を問わず、  
どなたでもご利用いただける優待プログラムです。

街のレストランやカフェ、マッサージ店・美容室、テーマパークなど、  
プログラムに賛同いただいたあらゆる施設やサービスで、  
先生たちがさまざまな優待特典を受けられる社会を目指しています。



### POINT 01

資格の有無を問わず  
こども施設の職員が利用可能

### POINT 02

いくつでも・何度でも  
優待特典が使える

### POINT 03

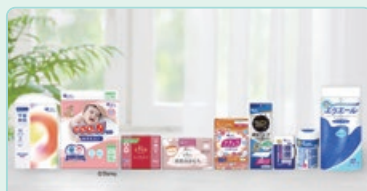
3ステップで  
かんたん登録&優待利用

### POINT 04

せんせいプライム限定の  
特別優待も拡充

これからも随時追加予定！

優待プログラム内容（一部抜粋）



elleair  
エリエール  
オンラインショップ

生活に欠かせない日用品通販サイト  
公式通販サイトで何度でも使えるクーポン



Grandir bebe

保育士向けアイテムの販売サイト  
オンラインストア10%OFFクーポン



ポプラ社

絵本やグッズを購入できるECサイト  
公式通販サイトの1,000円分クーポン

## ご利用施設の声

福利厚生として使えるコンテンツが増えてくれば、既存の古い福利厚生のままの保育の世界に衝撃を与えることができると思います！

小規模保育所 理事長・代表 / 40代

単純に優待を受けられることが嬉しいが、それよりも地域の中で保育士のために何かしたいと思ってくださる気持ちが嬉しいで

企業主導型保育園 理事長・代表 / 40代

限られた収入の中で職員のみなさんが、低予算で内容の充実したリフレッシュができるサポートがあるならみんな喜びます。

認可保育園 施設責任者（施設長・園長） / 50代

ロゴマークに込めた想い

せんせいプライムのロゴマークは、先生と子どもが喜ぶ姿をモチーフにしています。  
「先生たち」と「子どもたち」が笑顔になる、そんな社会をみんなで創っていただけたいです。



# 安心・快適に ご利用いただくために —システム開発とサポートについて—

## 誰にとっても「かんたん」であることを、第一にしています

機能は盛りだくさんだけれど、操作が複雑で現場では誰も使えないということがないよう、  
保育者のみなさまがストレスなく“**かんたんに使える**”工夫をしています。  
機材に関しても特殊なものを使わずに「市販の機材」や「使い慣れたパソコン」でご利用できます。



### ご利用施設の声

もともとパソコン操作はあまり得意  
ではありません。  
でも、古希を過ぎた私でさえすぐに  
使うのが楽しくなりました。



認可保育園

清泉愛育園グループ  
三重県津市

職員にとって**充実した機能と頻繁  
なアップデートが魅力**。  
より使いやすくなっていく期待感も  
あり、これからも楽しみです。



認可保育園

アストロ保育園  
グループ  
千葉県千葉市

最初はわからないこともあったの  
で、**カスタマーサポート**をたくさん  
利用させてもらい、丁寧に教えてい  
ただきました。



認可保育園

ぶれすと  
尻手ほいくえん  
神奈川県横浜市

機能改善数 1日1~2回※

## 現場の声をもとに進化し続ける システム開発チーム

使い勝手に対するみなさまからの声やご要望をもとに、これからも機能の改善やサービス拡充をし続けます。

- 施設や保護者からいただいた声を機能改善に反映
- 現場の先生へのヒアリングをもとに仕様・設計を検討
- 課題を解決できるか、現場の先生と操作テストを実施

いつでも最新版のコドモンを利用できます

コドモンは新しいバージョンに自動更新するので、いつでも最新のサービスを安全にご利用いただけます。

※ 2024年度デプロイ実績数の平均



サービス継続利用率 99.8%※1

## 安心・スムーズに導入いただくための サポートチーム

不安なく導入を進めていけるよう、施設の状況や運用に合わせて、さまざまなサポートをご用意しております。

- 24,000施設以上の実績※2をもとにスムーズに支援
- 多くの施設の声で磨かれた現場目線に対応
- 専用のコンタクトセンターで丁寧にサポート

すべてのサポートを無料で利用できます

はじめてガイドブック



コンタクトセンター



よくある質問集



保護者への案内資料



動画マニュアル



活用支援セミナー



※1 2024年度実績 ※2 2026年1月時点



# 大切な情報を 安全に取り扱うために

ーセキュリティ対策についてー



## さまざまな情報管理上のリスクから、施設を守ります

秘密情報や個人情報をはじめとする事業に関わる情報全般について、漏えいや紛失などの事故を起さないよう、ルールに則って適切に管理します。

### POINT 01

暗号化による  
安心のデータ通信

### POINT 02

役職ごとの  
アクセス権設定

### POINT 03

国内のデータセンターで  
安全に管理

### POINT 04

毎日  
バックアップを実施

### POINT 05

セキュリティに関する  
国際規格を取得※

### POINT 06

サイバー保険  
(情報漏えい限定保証)



powered by **aws**



※ 株式会社コドモンでは、重要情報（個人情報）の取り扱いの重要性を鑑み、国際規格である ISO27001、及び、ISO27017 に基づく認証基準をクリアした企業として ISMS 認証を取得しております（認証番号「MSA-IS-298」及び「MSA-IS-298-CL」）。

## ご利用施設の声



情報セキュリティの部門が気にしていた個人情報の取り扱いやセキュリティ体制も、コドモンなら多くの自治体で実績があることから信頼できると感じました。

**自治体** 南砺市教育委員会 教育部こども課 / 富山県南砺市



開発及び販売元

## 株式会社コードモン

〒141-0031 東京都品川区西五反田8丁目4-13  
五反田JPビルディング10階

【新規導入に関するお問い合わせ】

Tel: 050-2018-3197

受付時間 9:00~18:00（土日祝日除く）

▼お問い合わせ



- 記載のサービス内容およびホームページのURLなどは、予告なく変更することがあります。
- 記載の画像および画面イメージなどは、実際のサービスと異なる場合があります。
- 本パンフレットの記載内容は発行時点のものです。

©CoDMON, Inc.

### 代理店記入欄